

# ВЫКЛЮЧАТЕЛИ ПЕРЕМЕННОГО ТОКА ГЕРМЕТИЗИРОВАННЫЕ (7ШО.360.001ТУ)

- однополюсные типа В200, В200К
- двухполюсные типа 2В200, 2В200К
- трехполюсные типа 3В200, 3В200К

Предназначены для коммутации электрических цепей постоянного и переменного токов с активной и индуктивной нагрузками. Выключатели с индексом "К" устанавливаются в кабинах с красным освещением и отличаются от выключателей без индекса "К" удлиненной на 5 мм ручкой и отсутствием на ней светящегося глазка.

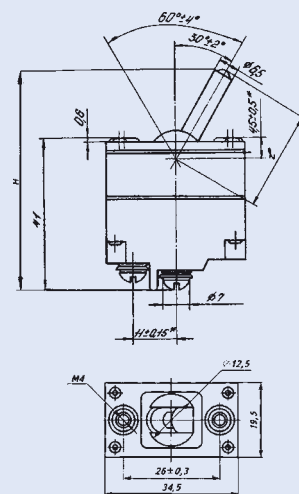


## Основные технические и эксплуатационные характеристики

ЭЛЕКТРИЧЕСКАЯ СХЕМА (В200(К))	Параметры цепи переменного тока	напряжение, В / частота, Гц коммутируемый ток, А	36±3,6 / 320-1050 0,1-10
ЭЛЕКТРИЧЕСКАЯ СХЕМА (2В200(К))	напряжение, В / частота, Гц коммутируемый ток, А	115 <sup>+4</sup> <sub>-7</sub> / 320-1050 0,1-5	КОММУТИРУЕМЫЙ ТОК, А ■ при активной нагрузке ■ при индуктивной нагрузке
	напряжение, В / частота, Гц коммутируемый ток, А	200 <sup>+7</sup> <sub>-13</sub> / 320-1050 0,1-2,5	
ЭЛЕКТРИЧЕСКАЯ СХЕМА (3В200(К))	напряжение, В	27 <sup>+2,4</sup> <sub>-3,0</sub>	Гарантийная наработка, число переключений
	Падение напряжения на выводах, мВ, не более	180	
	Относительная влажность окр. среды при t°С до +40°, %	до 98	Общий гарантийный срок, лет
	Рабочая температура окружающей среды, °С	от -60 до +60	
	Общая масса, г, не более	В200, В200К 2В200, 2В200К 3В200, 3В200К	45 73 100

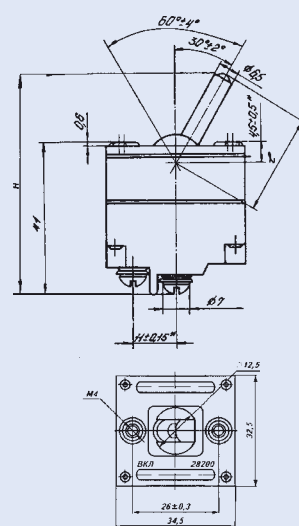
## В200(К)

для В200 - Н=58 мм; l=24 мм  
для В200К - Н=63 мм; l=29 мм



## 2В200(К)

для 2В200 - Н=58 мм; l=24 мм  
для 2В200К - Н=63 мм; l=29 мм



## 3В200(К)

для 3В200 - Н=58 мм; l=24 мм  
для 3В200К - Н=63 мм; l=29 мм

